



社会福祉法人 山形虹の会

# かけはし

## ご案内



社会福祉法人 山形虹の会

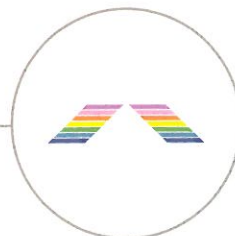
- 特別養護老人ホーム かけはし
- デイケア かけはし
- 介護老人保健施設 かけはし
- デイサービス かけはし
- ショートステイ かけはし
- 山形虹の会 訪問入浴サービス
- ショートステイ かけはし2号館
- 居宅介護支援事業所 かけはし
- グループホーム かけはし

私たち山形虹の会「かけはし」では、  
”心のかけはし”を合い言葉に誰もが住み慣れたまち、  
庄内で安心して生活していけるようにサポートし、  
心のこもったサービスをご提供してまいります。



地域の人達が集い合い、笑い声や笑顔がたえない和やかな雰囲気が漂う山形虹の会「かけはし」の各施設。  
私たち山形虹の会「かけはし」では利用者をご家族のために心を込めた各種ご支援を行ってまいります。

## 理念 〈かけはし福祉宣言〉



か

**家族と一緒に福祉・医療を考える職員を目指します。**

利用者・ご家族の願いを把握し、福祉施設に働く職員として責任を自覚し、ご家族と共に福祉・医療を考えます。

け

**敬意の心で介護にあたります。**

高齢者の人権を尊重した上で身体抑制を廃止し、生活の場としての施設を作り上げるため全職員が努力します。

は

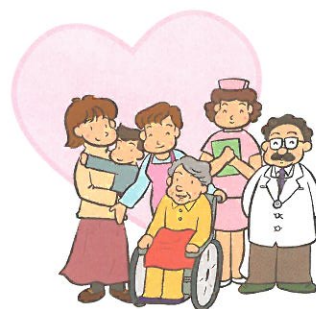
**働きがいのある施設にするために努力します。**

職員の生活と権利を守ると同時に、より良い施設にするために職員同士協力し、地域住民やボランティアとの協力連携を図ります。

し

**社会の矛盾に対して改善を求める運動を行います。**

かけはし役職員と共同組織が一体となり、良いものには「良い」悪いものには「悪い」とはっきり言えるようにします。弱いものだけが痛みを感じる社会にはしません。



ご利用  
の  
ご案内

- 65歳以上の「要介護者」「要支援者」として認定を受けた方
- 40歳以上65歳未満で「特定疾患」により「要介護者」「要支援者」として認定を受けた方

※但し「要支援者」についてはいずれも長期の入所は対象外になります。  
※「特定疾患」についてはおたずね下さい。

## 協力医療機関

- 〈協力病院〉  
\* 鶴岡協立病院
- 〈協力歯科医療機関〉  
\* 協立歯科クリニック

- 当法人は、個人情報保護の重要性を充分認識し、個人情報を慎重に取り扱い保護します。
- (介護サービスの提供記録の開示について)  
介護サービス提供記録の開示を希望される方は、職員にお申し出下さい。  
担当窓口:施設ケアマネジャー・サービス計画作成者
- (事業計画及び財務内容の閲覧について)  
当法人の事業計画及び財務内容について閲覧をご希望の方は、職員にお申し出下さい。  
担当窓口:山形虹の会 事務課

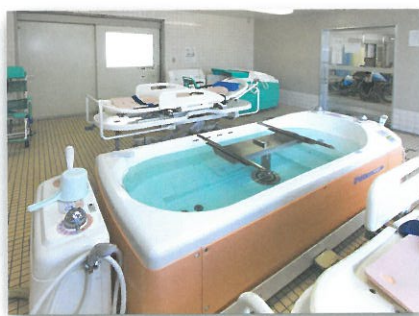


※見学等は、ご自由にお問い合わせ下さい。



## 介護老人保健施設 かけはし

病気や障がいの状態が安定して、介護を中心とした医療サービスやリハビリテーション、身の回りのお世話を必要とする方、また、認知症の方が利用出来る施設です。介護を必要とする高齢者の心とからだの自立を支援し、住み慣れた家庭や地域に帰っていただくことを目指す施設です。在宅介護を受けている方は、短期入所療養介護(老健施設ショートステイ)をご利用いただくこともできます。



## ショートステイ かけはし(短期入所生活介護)

利用者の方の交流や休息、介護者の方の外出やリフレッシュのために短期間利用していただけます。個室に近い環境でゆったりと過ごしていただくことができます。



## デイケア かけはし(通所リハビリテーション)

トレーニングマシンや立ち上がり訓練など、リハビリメニューを揃えています。リハビリ専門職員のアドバイスや個別訓練もあります。一人一人に合ったリハビリを行うことができます。



## ♡ デイサービス かけはし(認知症対応型通所介護) ♡

料理や園芸活動・会話などを通し、一人一人の生活に目を向けゆったりと過ごしています。



収穫が  
楽しみな  
かけはしの  
畑♪



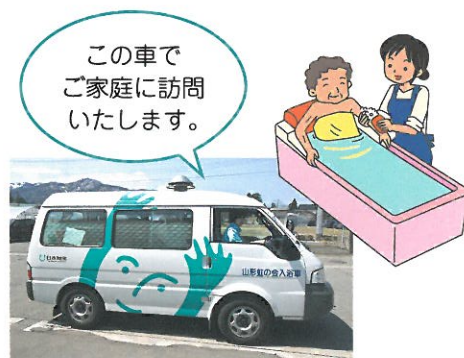
## ♡ グループホーム かけはし(認知症対応型共同生活介護) ♡

認知症と診断され、要支援2・要介護1～5の認定を受けた方がご利用になれます。家事や地域との交流等、家庭的な日常生活を送っています。



## ♡ 山形虹の会 訪問入浴サービス ♡

寝たきりなどで家庭のお風呂に入ることが困難、または施設や通所サービスの送迎に不安がある方に、専用の入浴車輦でご家庭を訪問して入浴サービスを提供します。お部屋でゆっくりお風呂に入ることができます。



## ♡ 指定居宅介護支援事業所 ♡



介護相談	介護保険について、施設・在宅サービスや住宅改修など、様々な介護・福祉の相談をお受けしています。
要介護認定の申請代行	介護保険サービスを受けるには、要支援・要介護認定を受ける必要があります。認定申請手続きの代行もいたします。
居宅サービス計画の作成と管理	介護支援専門員(ケアマネジャー)が、その方に最適な介護計画(ケアプラン)の作成と支援をいたします。

## ♡ 特別養護老人ホームかけはし ♡

個室ユニットケアで、一人一人のペースでゆったり生活出来るようお手伝いします。居室には使っていた家具をお持ちになってごはんの炊ける匂い、生活の音、個浴でのんびり入浴…。家庭的な雰囲気の中で、今までと同じように生活していただけます。



楽しい時間を過ごせるようお手伝いをさせていただきます。



かとれあ ☆



か…かとれあ  
け…けやき  
は…はなみずき  
し…しょうぶ

居室



共同生活室



けやき 🌿



洗濯室



談話コーナー



はなみずき 🌸



特別浴室



家族控え室



## ♡ ショートステイかけはし2号館 ♡

ご家族の休息や冠婚葬祭などの際、ご利用ください。個室ユニットケアで、全室テレビがあります。家庭的な雰囲気の中で、一人一人の個性や生活リズムに沿い、ゆったりと生活出来るようお手伝いします。



しょうぶ 🌿



しょうぶ 玄関



トイレ



浴室





# 社会福祉法人 山形虹の会



- 介護老人保健施設 かけはし
- グループホーム かけはし
- 山形虹の会 訪問入浴サービス
- ショートステイ かけはし
- デイサービス かけはし
- デイケア かけはし
- 居宅介護支援事業所 かけはし

ヤマガタケンツルオカシミンデンアザダイヤダ

〒997-0361 山形県鶴岡市民田字代家田100-1



- 特別養護老人ホーム かけはし
- ショートステイ かけはし2号館

ヤマガタケンツルオカシミンデンアザダイヤダ

〒997-0361 山形県鶴岡市民田字代家田99-1

Tel.0235-25-1131 Fax.0235-25-0810

HP / <http://niji-kakehashi.or.jp/> E-mail / [yamaniji@sweet.ocn.ne.jp](mailto:yamaniji@sweet.ocn.ne.jp)

## アクセスマップ



## 施設 配置図

