

かけはし通所たより

寒中お見舞い申し上げます。外も大雪や吹雪だったりと寒さが続きますね。皆さん、体調管理には気をつけてインフルエンザなどに注意して過ごしていきましょう。



かるた取り大会

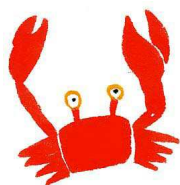


1月4日から1月7日まで、「かるた大会」を開催しました。カードを読み上げると絵札を真剣に探し、みなさん大きな掛け声をあげ、笑

演歌を楽しむ会

1月26日(木)に「演歌を楽しむ会」が開催されました。懐かしい歌を口ずさんだり、利用者様と一緒に花笠踊りを踊ったり楽しい時間を過ごしました。「知ってる歌が多くてたのしっけー」「ま





お楽しみ昼食会

～北海道フェア～

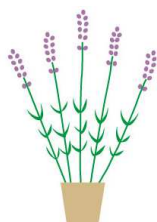


1月19日(木)「北海道フェア」をテーマに「お楽しみ昼食会」が行われました。蟹入り炊き込みご飯が特に好評で、おかわりされた方もいらっしました！久々のラーメンに感動して涙を流された利用者さんもあり、にぎやかな昼食会となりました。

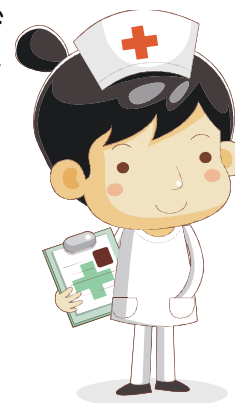


<メニュー>

- 蟹入り炊き込みご飯
- 味噌ラーメン
- じゃがバター
- 刺身盛り合わせ
- 野菜たっぷりちゃんちゃん焼き
- チーズケーキ
- カフェオレ



寒さが本格化するこれからの季節は、インフルエンザやノロウイルスによる感染性胃腸炎などが増える時期です。正しい手洗いで予防対策をしっかりと行いましょう！



看護師：石橋

手洗い



- セッケンを使う
- もみ洗い30秒
- 流水ですすぎ15秒

汚れが残しやすいところ



2月の予定

- 1日(水)～3日(金)・・・節分行事
- 6日(月)・・・友の会市
- 17日(金)・・・お楽しみ昼食会「あったか料理」
- 20日(月)～25日(土)・・・入浴行事【みかんの湯】

担当：榎本・佐久間・小池・石橋・水澤